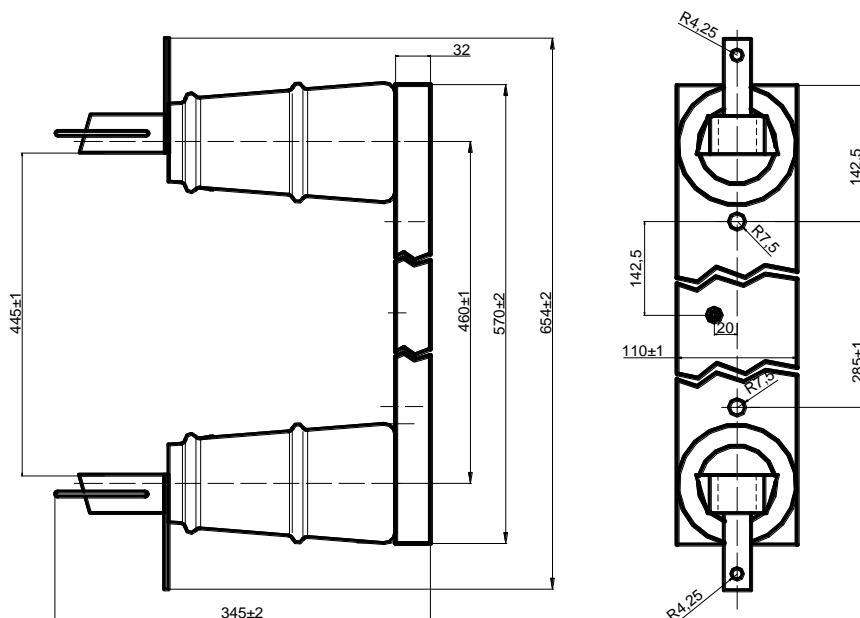


Sigurante fuzibile pentru protectia transformatoarelor electrice

Soclu tip SFITp, $U_n = 24 \text{ kV}$ $I_n = 100 \text{ A}$



• Caracteristici tehnice:

- tensiunea nominală 24 kV ;
- curentul nominal 100 A
- nivelul de izolație nominal al soclului este următorul:

Locul de aplicare :	Tensiunea de ținare la impuls de trăsnet 1,2/50 μ s în stare uscată	Tensiunea de ținare la frecvența industrială, timp de 1 min în stare uscată
pe distanța de izolare a soclului	110 kV _{max}	60 kV _{ef}
la masă și între poli	95 kV _{max}	50 kV _{ef}

• Aplicații



- protecția la scurtcircuit a transformatoarelor electrice de 24 kV, 50 Hz.

• **Condiții de lucru**

- temperatura de stocare: -30 °C ... + 40°C;

- umiditate relativă: 80% la 20 °C;

- vibrații: 3 g; 0.5h; 3 ... 55 Hz

• **Execuția se face în sistem de management integrat calitate-mediu conform cu standardele SR EN ISO 9001:2008 și SR EN ISO 14001:2005.**

• **Performanțe tehnice conform standardului: SR EN 60282-1:2006**

Relații: tel. 021 589 34 65 fax 021 589 34 39 0740 002 202 e-mail hvfuses@icpe.ro