

ÎNTRERUPTOR MONOPOLAR ULTRARAPID

750V c.c./1000V c.c.; 2500A/3150A

DIRECT CURRENT CIRCUIT BREAKER 750/1000V DC; 2500/3150 A DC

Cod de fabricație / Manufacturing code: ex. IUPI
Specificație tehnică / Company standard: ST 612/2006



Fabricat în conformitate cu sistemul de management al calității SR EN ISO 9001:2008

Manufacturing according to certified assurance system ISO 9001

Caracteristici tehnice conform standardului CEI 62271-100:2008

Technical performances according to standard IEC 62271-100:2008





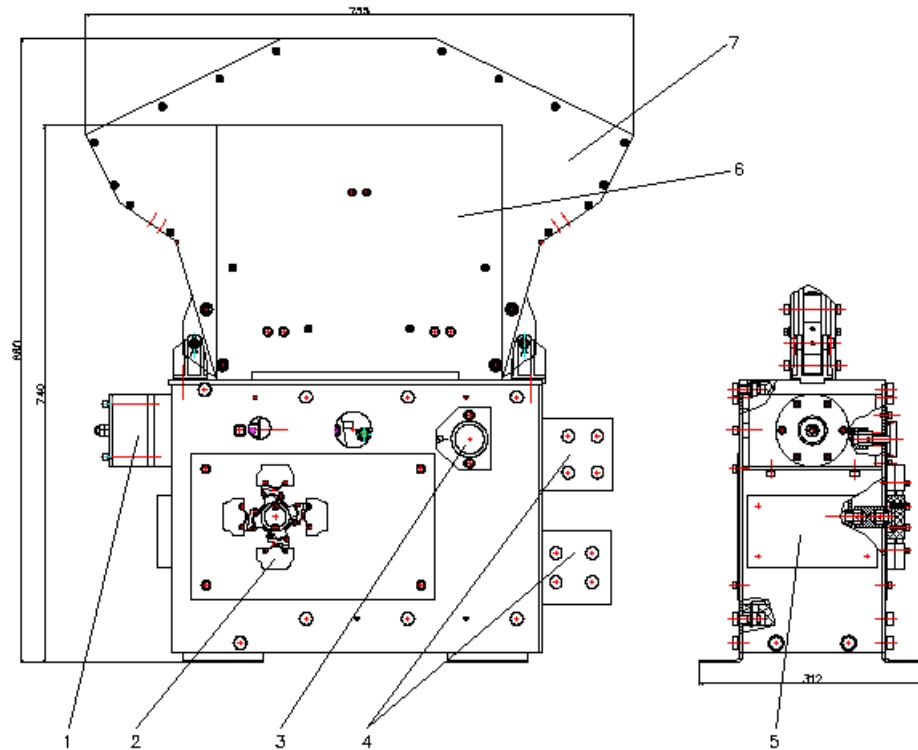
Caracteristici tehnice: *Tehnic data*

Tensiunea nominală (c.c.): <i>Rated voltage</i>	750 V; 1000 V cc
Curent nominal (c.c.): <i>Rated current</i>	2500/3150 A
tensiune de izolație (c.c.): <i>Rated withstand voltage</i>	1500 V
Domeniu de reglaj al declanșatorului de protecție: <i>Rated short-circuit breaking current</i>	2...12 kA
capacitatea nominală de închidere și rupere la scurtcircuit: <i>Rate peak withstand current</i>	72 kA pentru T=L/R=15 ms
Timp propriu de deschidere: <i>Opening time</i>	< 3.5 ms
rezistența la uzura mecanică: <i>Operating cycles: mechanical (C-O) (cycles)</i>	20000 de cicluri
Tipul acționării: cu electromagnet cu magneți permanenți	
tensiunea de închidere: <i>Supply close voltage</i>	220Vc.c.
tensiunea de deschidere: <i>Supply open voltage</i>	24Vc.c.
Contacte auxiliare:	
tensiune nominală: <i>Rated voltage auxiliary contacts</i>	230/380/ Vc.c./ Vc.a
curent nominal termic: <i>Rated current auxiliary contacts</i>	6 A
curent de utilizare în regim AC 11 la 380Vc.c:	4 A
curent de utilizare în regim DC 11 la 220Vc.c:	0,4 A
Numărul de contacte auxiliare: <i>Auxiliary contacts</i>	8NI + 8ND
Dimensiuni generale / <i>Overall dimensions</i>	880 x 755 x 315 mm
Echiparea cu detector de defect: <i>Equipped with network failure detector</i>	DA
DETECTOR DE DEFECT: <i>Network failure detector</i>	
tensiune de alimentare traductor de curent (LEM):	230Vca
tensiune de alimentare (PLC):	24Vcc
variațiile admise ale tensiunii de alimentare (LEM și PLC):	±5 %
• semnal de intrare (PLC):	0-20mA
• reglaj al curentului ΔI:	configurabil prin program
• reglaj pantă:	configurabil prin program
• intrări (PLC) :	4 intrări / 24 V / 10mA
• ieșiri (PLC):	4 ieșiri / 24V / 10mA
• ieșiri (PLC):	4 ieșiri / 230V / 2A



Condiții de funcționare – *Environment specification:*

- temperatura de funcționare: -5° ... +40°C
- umiditatea relativa: max. 90%
(+20°C)
- altitudinea maxima: 2000 m



- 1- Electromagnet de acționare; *Elmag*
- 2- Bloc contacte auxiliare; *Auxiliary contacts*
- 3- Rozetă reglaj curent de declanșare la suprasarcină; *Switch*
- 4- Bornele aparatului; *Feeders*
- 5- Modul detector de defect; *Network Failure detector*
- 6- Cameră de stingere 750V,
- 7- Cameră de stingere 1000V

Domeniul de aplicare – *Utility domain:*

- Unitatile, instalatiile si serviciile de transport electric / *Electrified transportation vehicles stations and utilities*



Fig.1 Forma și dimensiunile de gabarit – Overall dimensions

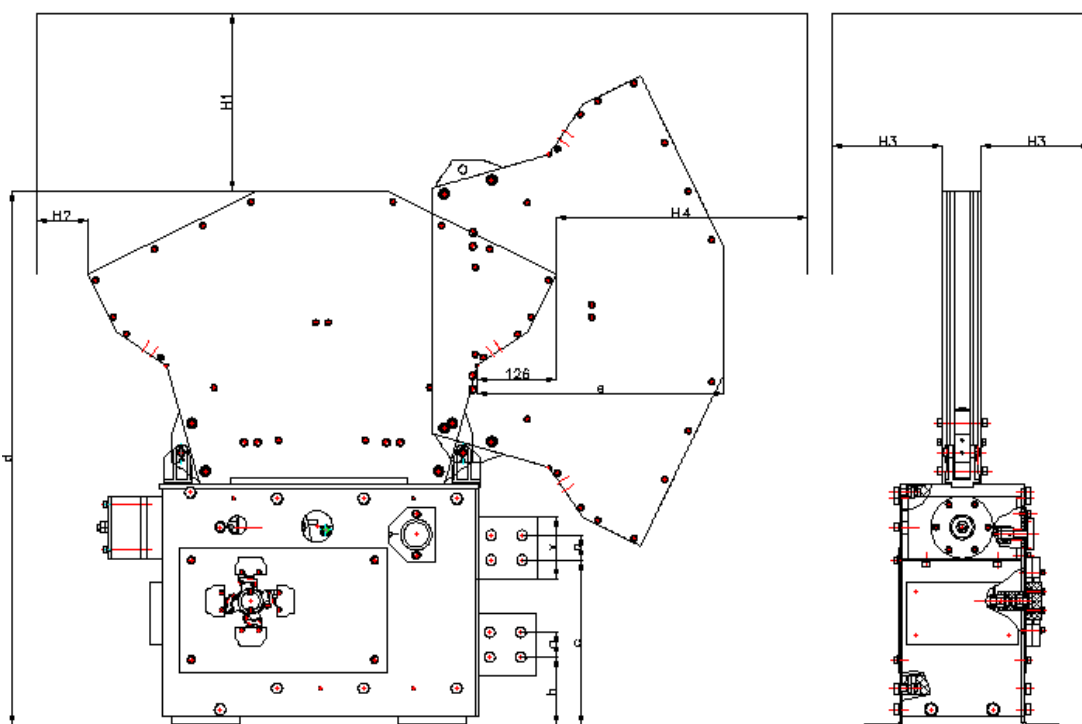


Fig.2 Dimensiuni și cote de amplasare – Overall dimensions

Tip IUPI	a	b	c	x
I_n (A)	(mm)	(mm)	(mm)	(mm)
2500	40	100	290	80
3150	50	105	275	100

Tip IUPI	d	e
U_n (V)	(mm)	(mm)
750	740	310
1000	860	430

		Distanțe minime (mm)			
		H1	H2	H3	H4
IUPI 750V	Față de piesele aflate sub tensiune	1600	600	400	600
	Față de piesele puse la pământ	600	300	200	300
	Față de piesele izolate	270	130	100	230
IUPI 1000V	Față de piesele aflate sub tensiune	1600	800	400	800
	Față de piesele puse la pământ	800	400	200	400
	Față de piesele izolate	400	200	100	220



www.icpe.ro



T +40 21 589 33 64
M +40 745 119 487
E vanzari@icpe.ro

